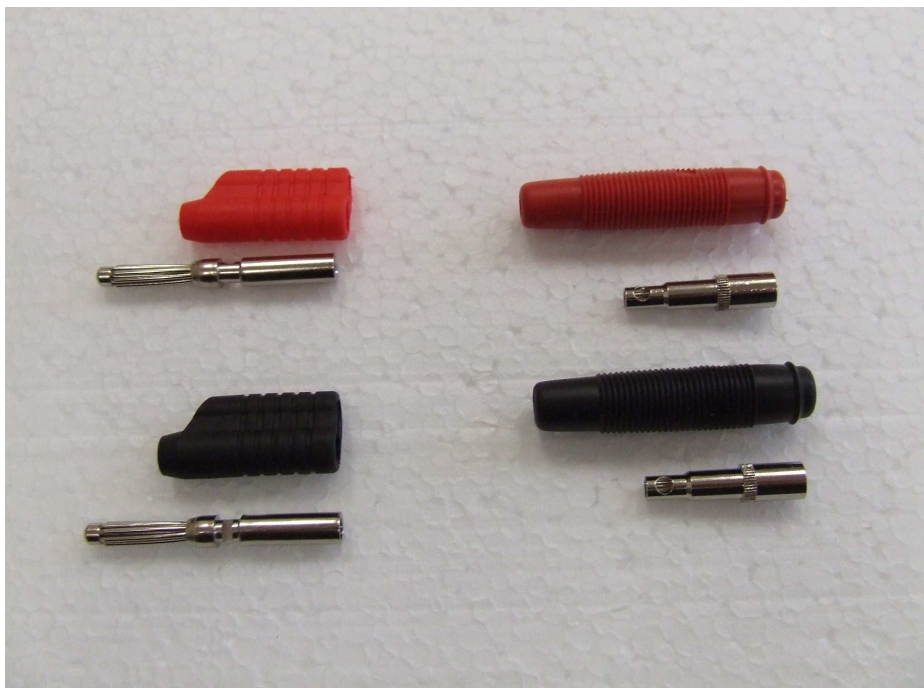


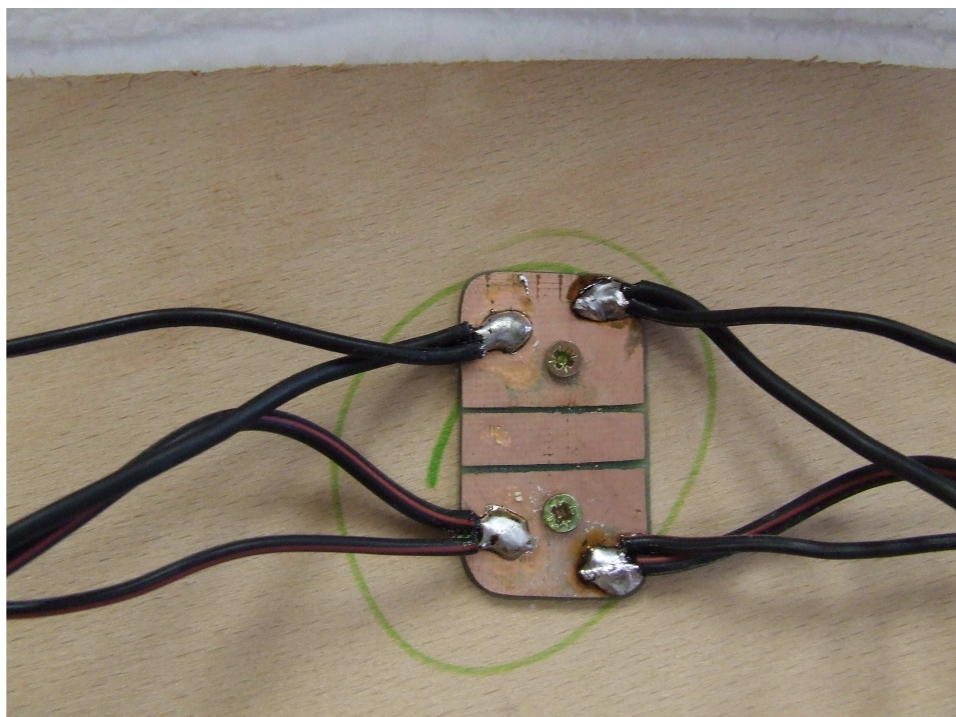
Rozvod X1 v KMŽ Hôrky (napájanie koľajníc)

Autor: Ján Vančo, Vydané dňa: 13.09. 2007

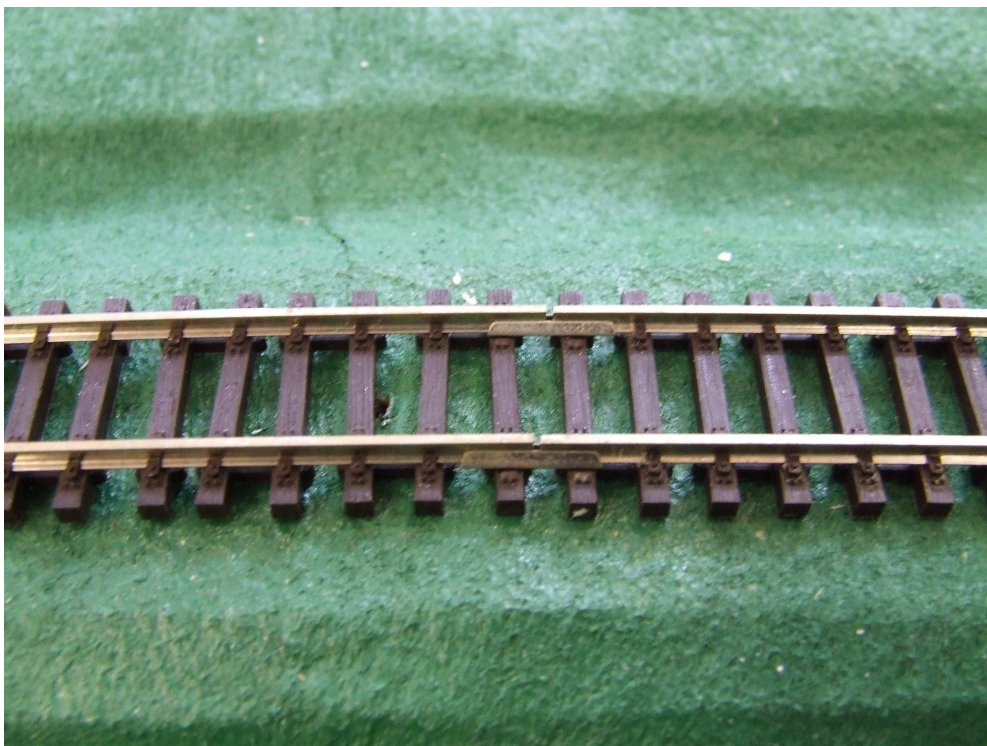
Pre prepojenie vodičov medzi modulmi sme zvolili spôsob káblových „banánkov“ kolík – zdiarka .



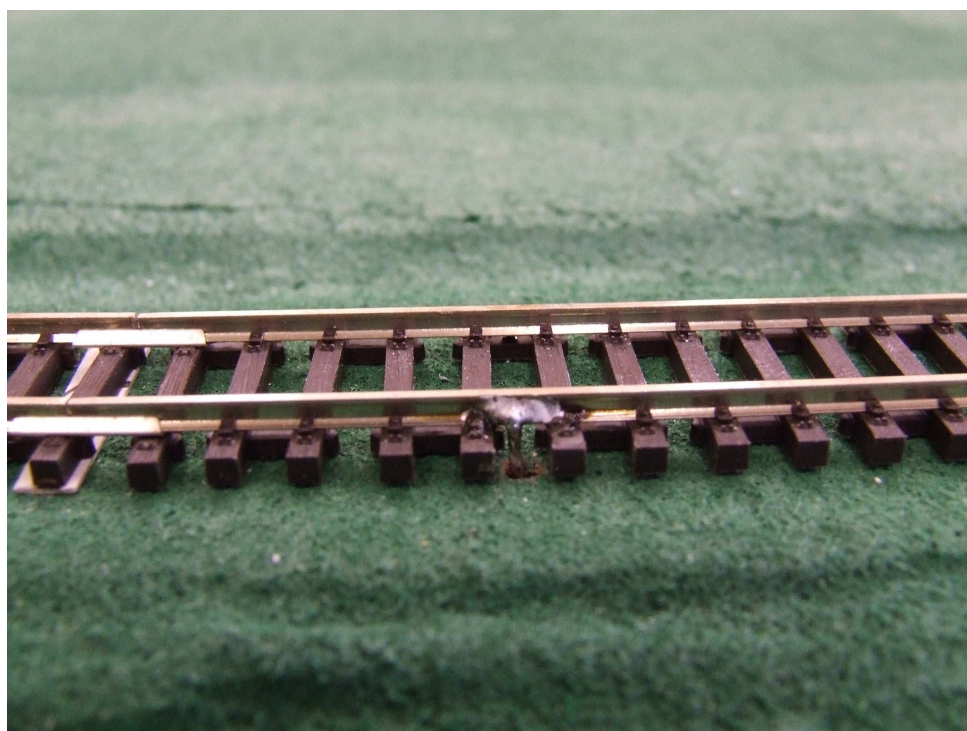
Elektrické napájanie koľajníc sme riešili pomocou jednoduchého plošného spoja , ktorý sme upevnili na spodnú časť modulov.



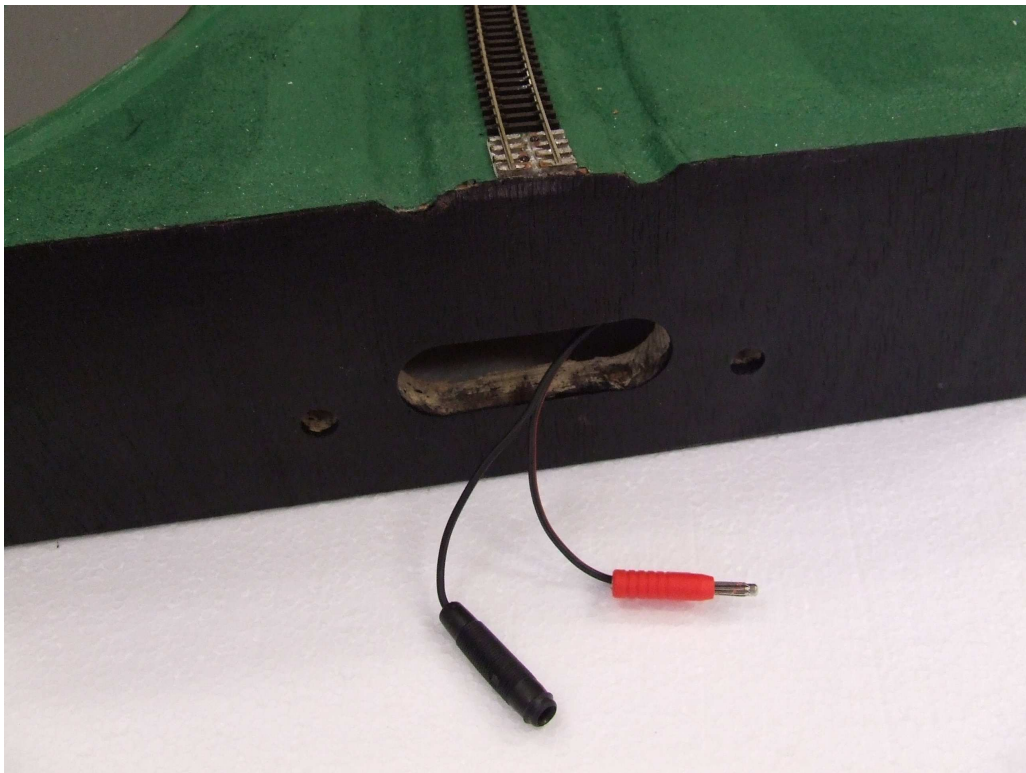
Na každom module máme dilatačný spoj koľaje.



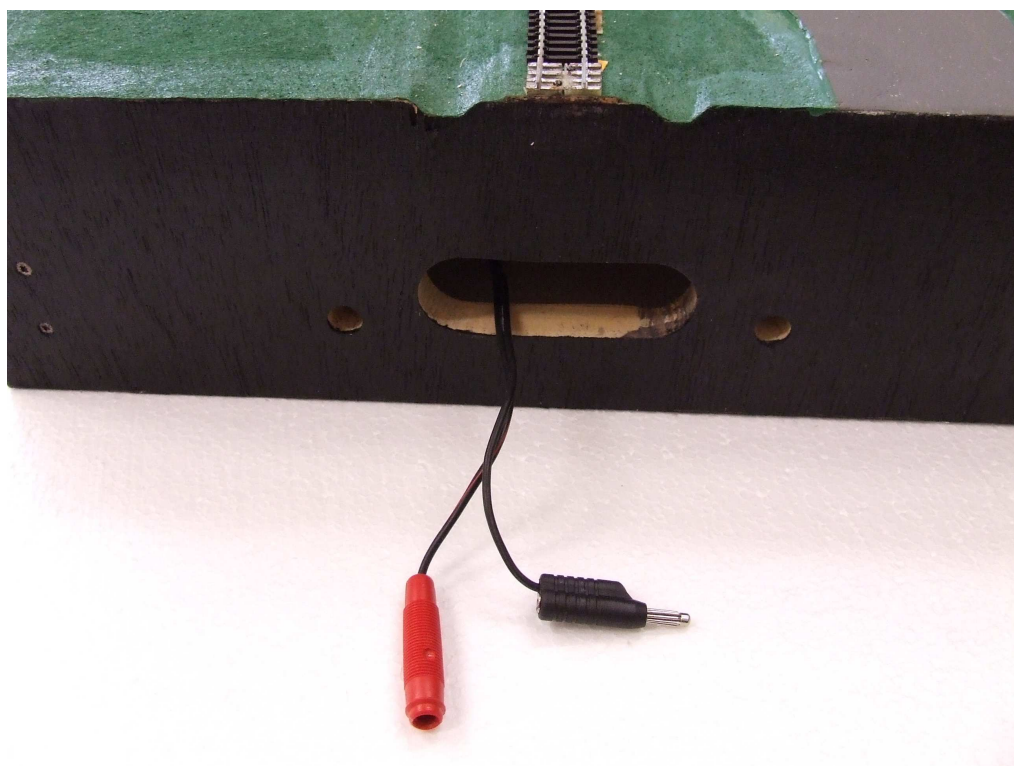
Rozhodli sme sa každý úsek koľaje na module napájať samostatne z plošného spoja a tým v budúcnosti eliminovať poruchy napájania spôsobené oxidáciou a zvýšeným prechodovým odporom kovovej spojky na dilatačnom spoji koľajnice.



Pre jednoduchšiu orientáciu a rýchlejšiu kontrolu sme sa rozhodli , že jedna koľaj na celej trati bude napájaná červeným a druhá koľaj čiernym vodičom. Každý traťový modul teda začína červeným kolíkom a čiernou zdierkou

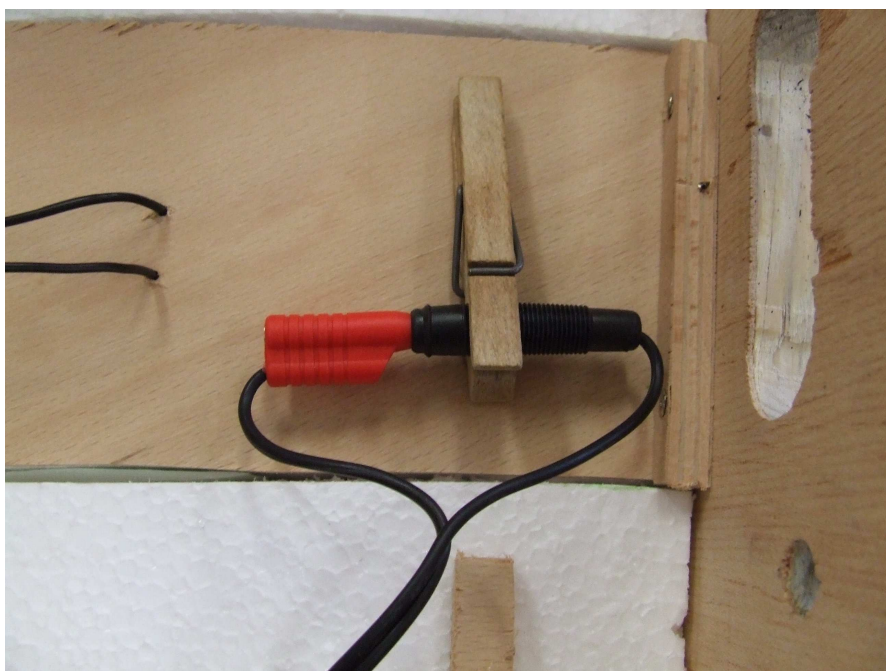


a končí červenou zdierkou a čiernym kolíkom.



Zvolený systém umožňuje funkčnosť napájania aj pri otočení modulu o 180°. Prepojenie kolík – zdierka bude fungovať, len na otočenom module budú opačne farby vodičov a na prvý pohľad bude jasné, ktorý modul je v trati otočený.

Zaistenie voľných koncov vodičov s koncovkami pre prepravu modulov sme vyriešili jednoducho pomocou kolíčkov na prádlo.



modul v prepravnej polohe so zo zaistenými vodičmi

